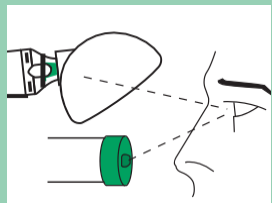
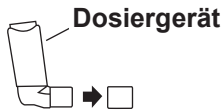


Instrukcja obsługi



PRZED UŻYCIEM NALEŻY ZAPOZNAĆ SIĘ Z INSTRUKCJĄ OBSŁUGI.
Przed użyciem należy dokładnie sprawdzić produkt pod kątem prawidłowego montażu, obecności ciał obcych oraz uszkodzonych lub brakujących części. Przed użyciem usunąć wszystkie ciała obce. W przypadku stwierdzenia uszkodzonych lub brakujących części należy NATYCHMIAST wymienić produkt.

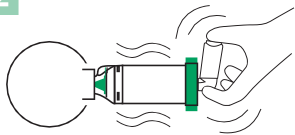
1



Dosiergerät

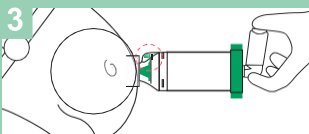
Zdejmij nasadkę z dozownika aerozolu. Przed użyciem należy zapoznać się z instrukcją obsługi dozownika aerozolowego..

2



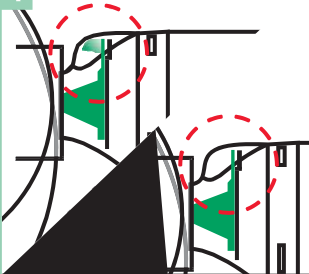
Włóż dozownik aerozolu do tylnej części komory. Trzymaj AeroHippus* Komora do podawania aerozolu dla koni oraz dozownik aerozolu mocno i dokładnie wstrząsnąć urządzeniem przed każdym użyciem (cztery do pięciu razy).

3



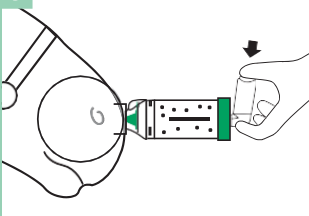
Ostrożnie umieść maskę na jednym nozdrzu i upewnij się, że jest dobrze dopasowana.

4



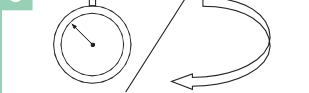
Kiedy koń wykonuje wdech, wskaźnik przepływu wdechowego Flow-Vu* w jaskrawym kolorze powinien się unieść lub przesunąć w kierunku konia. Wskaźnik przepływu wdechowego Flow-Vu* powróci do pozycji pionowej, gdy tylko koń przestanie wdychać lub wydechąć powietrze. Jeśli wywołuje to panikę u twojego konia, porozmawiaj z weterynarzem.

5



Podczas gdy koń wykonuje wdech, naciśnij dozownik aerozolu i przytrzymaj maskę w tej pozycji przez 3 do 5 oddechów. Utrzymuj skuteczne uszczelnienie i licz oddechy za pomocą wskaźnika przepływu wdechowego Flow-Vu*. Należy upewnić się, że przestrzegane są instrukcje lekarza weterynarii dotyczące dawkowania i że jednorazowo podawana jest tylko jedna dawka leku.

6



Przed powtórzeniem czynności od 2 do 5 zgodnie z zaleceniami, należy przestrzegać instrukcji dotyczących czasu oczekiwania podanego w inhalatorze.

Wyprodukowane przez:



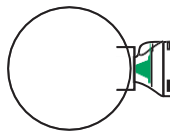
Trudell Medical International*

725 Third Street,
London, Ontario, Kanada N5V 5G4
Fax: +1(519) 455-7858 E-Mail: aerohippus@trudellmed.com
www.aerohippus.com

AeroHippus*

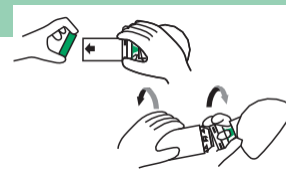
Komora do podawania aerozoli dla koni

Instrukcja czyszczenia



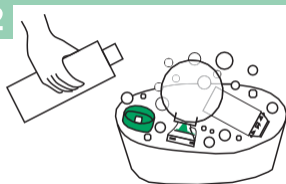
Komorę do podawania aerozolu dla koni AeroHippus* ze wskaźnikiem przepływu wdechowego Flow-Vu* należy czyścić przed pierwszym użyciem, a następnie co tydzień.

1



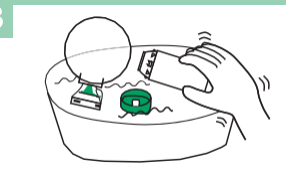
Zdjąć tylko tylną część i złącze maski. **NIE WOLNO** zdejmować żadnych innych części.

2



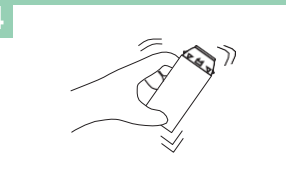
Namoczyć wszystkie części w łagodnym roztworze płynu do mycia naczyń i letniej czystej wody na 15 minut. Poruszaj się delikatnie w przód i w tył.

3



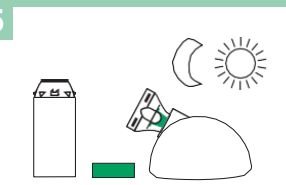
Wypłukać części czystą wodą.

4



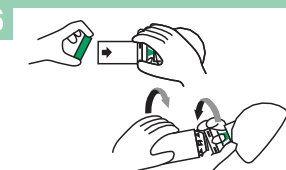
Strząśnij nadmiar wody i pozwól częściom wyschnąć na powietrzu w pozycji pionowej lub wysusz je miękką szmatką.

5



Przed ponownym montażem wszystkie części muszą być suche.

6



Gdy tylko urządzenie będzie całkowicie suche i gotowe do użycia, należy założyć tylną część i złącze maski.

Przeznaczenie:

Do stosowania z dozownikiem aerozolowym zgodnie z zaleceniami lekarza weterynarii.

Ostrzeżenia

- Stosować wyłącznie pod nadzorem lekarza weterynarii i przeczytać wszystkie instrukcje przed użyciem.
- Nie należy pozostawiać komory spryskiwacza aerozolowego dla psów AeroKat* bez nadzoru w obecności dzieci.
- Demontować produkt tylko w zakresie zalecanym w instrukcji czyszczenia, w przeciwnym razie może dojść do uszkodzenia.
- Komora do primingu aerozolu dla psów AeroKat* jest wyrobem medycznym. Aby zapewnić prawidłowe działanie, należy go czyścić zgodnie z niniejszą instrukcją. **NIE** wolno go myć w zmywarce do naczyń.
- Jeśli nie masz pewności co do stosowania tego produktu, porozmawiaj z lekarzem weterynarii

Uwagi

- Przeczytaj i postępuj zgodnie z instrukcjami dołączonymi do dozownika aerozolu.
- Ten produkt nie zawiera lateksu.
- W przypadku jakichkolwiek pytań dotyczących działania lub przydatności tego produktu, należy skonsultować się z lekarzem weterynarii.
- Instrukcje w innych językach można znaleźć na naszej stronie internetowej (www.aerodawg.com).